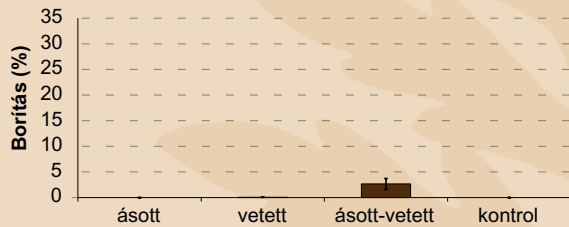


TERMÉSZETKÖZELI ERDŐK

(nyarasok, tölgyesek)

TEREPI FELMÉRÉS

- a parlagfű nagyon ritkán jelenik meg ezeken az élőhelyeken



KÍSÉRLET

- a parlagfű csak az ásott és vetett parcellákban nőtt ki, de nagyon kis borítással



KEZELÉSI AJÁNLÁS

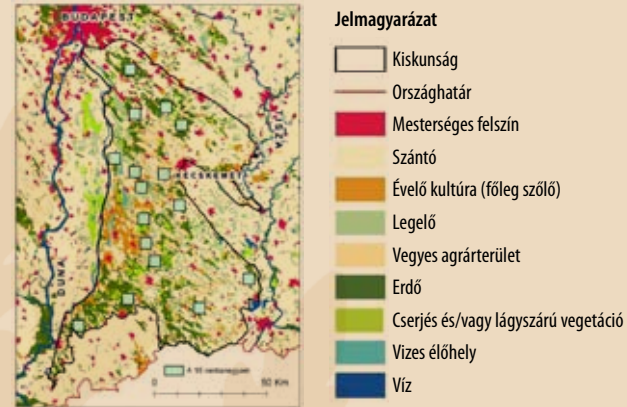
A folyamatos természetes erdőborítás fenntartása a cél, esetleg mégis szükségessé váló felújításukkor kerülni kell a talajbolygatást.

KUTATÁSAINK

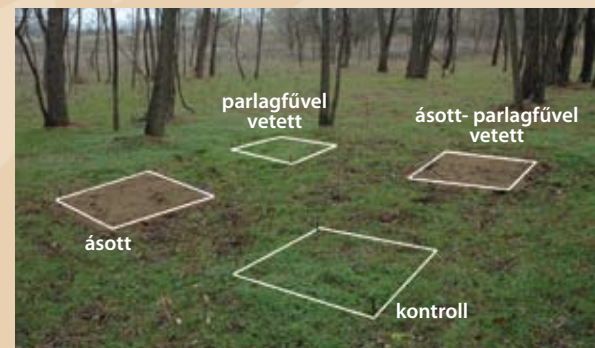
TEREPI FELMÉRÉS

KISKUN LTER hosszú távú mintaterület-hálózaton belül 20x20 m-es mintaegységekben vizsgáltuk a parlagfű jelenlétét minden fontosabb élőhelyen.

KÍSÉRLETES VIZSGÁLAT



Ásás, parlagfűvel való felülvetés és ezek kombinációjának hatását vizsgáltuk több élőhelyen (parlagok, tájidegen fafajokból álló erdészeti ültetvények, homoki gyepek, természetközeli erdők), élőhelyenként 8 ismétlésben a Kiskunságban.



Szerzők: Csecserits Anikó, Kröel-Dulay György, Botta-Dukát Zoltán

Fotók: Kröel-Dulay György, Csecserits Anikó

Honlap: www.botanika.hu

Drótposta: aniko@botanika.hu, gyuri@botanika.hu, bdz@botanika.hu



Támogatók: Földművelésügyi és Vidékfejlesztési Minisztérium és Nemzeti Kutatási és Fejlesztési Hivatal NKFP6-0013/2005 pályázata.

Hol szeret élni a parlagfű?

TEREPI VIZSGÁLATOK BEMUTATÁSA



MIÉRT KELL FOGLALKOZNI A PARLAGFŰVEL?

- Jelenleg a szántóföldek elsősorú gyomnövénye
- Hazánkban az egyik legfontosabb allergiát okozó növényfaj
- A parlagfű nem őshonos, hanem Észak-Amerikából származó jövevény és Európában jelenleg is terjed
- Ellene folyó védekezés évente több 100 millió forintba kerül

SIKERÉNEK OKAI:

- Magja akár 40 évig is életképes marad a talajban
- Megjelenése, növekedése változatos: pár cm-es és akár 1,5 m-es is lehet a környezettől függően
- Már megjelentek gyomirtószereknek ellenálló változatai is

TERMÉSZETES HOMOKI GYEPEK

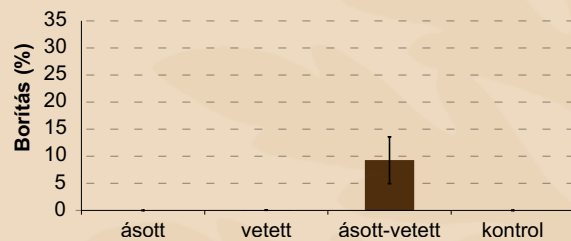
TEREPI FELMÉRÉS

- a parlagfű ritkán és csak olyan helyeken jelenik meg, ahol felszínbolygatás történt



KÍSÉRLET

- a parlagfű csak az ásott és vetett parcellákban nőtt ki



KEZELÉSI AJÁNLÁS

A parlagfű még nem fertőzte meg ezeket az élőhelyeket, ezért a fő cél a parlagfű magjának távol tartása (gépkocsik kizárása, földmunkák korlátozása).

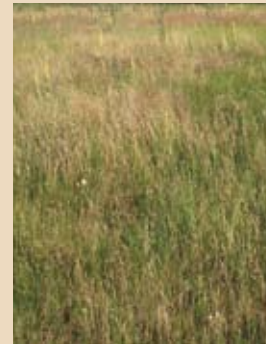
PARLAGOK

TEREPI FELMÉRÉS

- fiatal parlagokon nagy tömegességű a parlagfű
- az idős és évelő füvekkel borított parlagokon visszaszorul
- nagyjából 5 év kell a jelentős visszaszorulásához



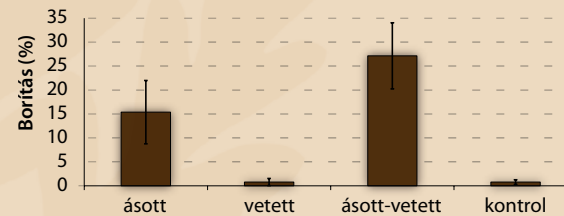
fiatal



idős

KÍSÉRLET

- a parlagfű főleg az ásott és az ásott és vetett parcellákban nőtt ki:



KEZELÉSI AJÁNLÁS

A parlagfű vagy magja még jelen van a parlagokon, földmozgással járó zavarás segíti a megjelenését, ezért ezek kerülése (földmunkák, gépjármű forgalom, erdészeti talaj-előkészítés, stb.) és évelő gyepek kialakítása a cél.

ERDÉSZETI ÜLTETVÉNYEK

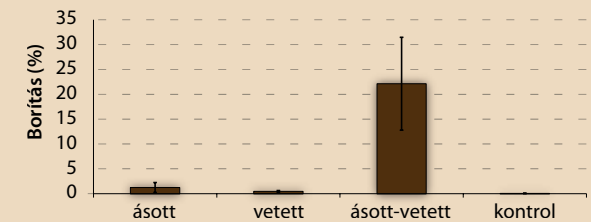
TEREPI FELMÉRÉS

- nyíltabb ültetvényekben, pl. akácokban, nemes nyarásokban előfordul a parlagfű



KÍSÉRLET

- a parlagfű zárt ültetvényben alig nőtt ki, valószínűleg a fényhiány miatt
- nyíltabb ültetvényekben, akácokban elsősorban az ásott-vetett parcellákban nőtt ki



KEZELÉSI AJÁNLÁS

Zárt, cserjeszinttel rendelkező ültetvények kialakítása a cél. Felújításkor a talajbolygatás kerülése vagy minimalizálása csökkentheti a parlagfű mennyiségét.